

## Dakafdichtingsmembraan Rhenofol CG

### Rhenofol CG

Afdichting van los geplaatste dakopbouwen met ballast, b.v. grind; betegeling / bevloering voor terrassen; beton voor parking-daken / tuindaken.

Rhenofol CG is een éénlagig dakbedekkingsmembraan op basis van polyvinylchloride (PVC) geplastificeerd en gewapend met een glasweefsel, volgens DIN 16735, voor platte daken in een geballaste dakopbouw. Het lassen van de naden gebeurt ofwel met THF, ofwel met warme lucht.

### Kwaliteitswaarborg

Rhenofol CG staat onder regelmatige kwaliteitscontroles zowel binnen het bedrijf, als door onafhankelijke officiële instellingen.

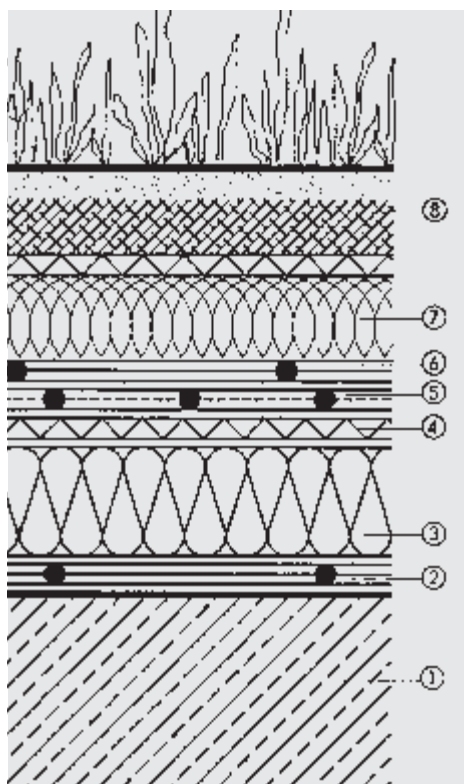
Het kwaliteitswaarborg systeem van de volledige onderneming is gegarandeerd door DIN ISO 9001, de strengste kwaliteitsnorm ter wereld, en wordt regelmatig gecontroleerd door TÜV CERT.

### Toepassing

Rhenofol CG wordt gebruikt voor het afdichten van los geplaatste dakconstructies, onder ballast van grind/betegeling/bevloering voor terrasdaken, parking-daken of tuindaken.

### Karakteristieken

- Beantwoordt aan DIN 16735
- Vormvast volgens proef DIN 16726
- Weerbestendig
- UV-bestendig
- Wortelbestendig volgens proef FLL op 1,2 en 1,5 mm
- Moeilijk ontvlambaar Klasse B 2 DIN 4102
- Bestand tegen normale afvalgassen van industrie en verwarmingsinstallaties
- Uitstekend bestand tegen natuurlijke veroudering
- Technische goedkeuring Butgb 98/2019
- prEN 1187-1



Voorbeeld : tuindak, Rhenofol CG los geplaatst met ballast.

### Niet bestand tegen

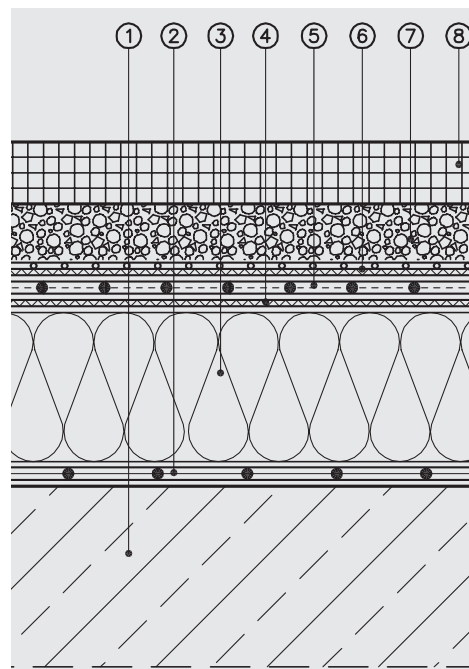
bitumen, teer; organische oplosmiddelen, benzine, toluen, chloorzuur; vetten, oliën en stoffen die deze substanties bevatten; ook niet rechtstreeks aanbrengen op polystyreenisolatie.

1. Beton
2. Dampscherm PE 0,25 mm
3. Polystyreenisolatie
4. Ruwe glasvlies FDT 120 g/m<sup>2</sup>
5. Rhenofol CG 1,5 mm / 1,8 mm
6. FDT scheidelag 300 g/m<sup>2</sup>
7. Draineer- en filterlaag, dient ook als beschermlaag
8. Vegetatiemat

## Dakafdichtingsmembraan Rhenofol CG

### Fysische gegevens

Eigenschappen	Proef volgens DIN norm	Eenheid	Waarde
Treksterke	16726 § 5.6	N/mm <sup>2</sup>	≥ 10
Breukrek	16726 § 5.6	%	≥ 200
Gedrag bij waterdruk belasting	16726 § 5.11	-	Dicht
Maatverandering (6U/80°C)	16726 § 5.13	%	≤ 0,05
Gedrag bij vouwen bij lage temperaturen	53361	-	geen scheur bij -30° C
Waterdampdiffusieweerstandsgetal (μ)	16726 § 5.15	(lucht = 1)	18.000
Warmtegeleidingscoëfficiënt	52612	W/m x K	0,16



Voorbeeld : dakterras, Rhenofol CG los geplaatst met ballast.

1. Geprofileerde staalplaat
2. Dampscherm PE
3. Isolatie PS 30 SE
4. Scheidingslaag FDT synthetisch vilt 300 g/m<sup>2</sup>
5. Rhenofol CG 1,5 mm
6. Bescherm laag Rhenofol TS
7. Kiezelsbed
8. Betegeling

### Leveringsvorm

Materiaal	Kleur	Dikte mm	Breedte m	Lengte m	Gewicht kg/m <sup>2</sup>
Rhenofol CG	licht grijs	1,2	2,05	20	1,54
		1,5	2,05	15	1,88
		1,8	2,05	15	2,23

### Flachdach Technologie N.V.

rue du Bosquet 4  
 B-1400 Nivelles  
 Tel. : ++ 32 (0)67 41.18.18  
 Fax : ++ 32 (0)67 41.18.10  
 E-mail : info@fdt.be